



il punto di vista

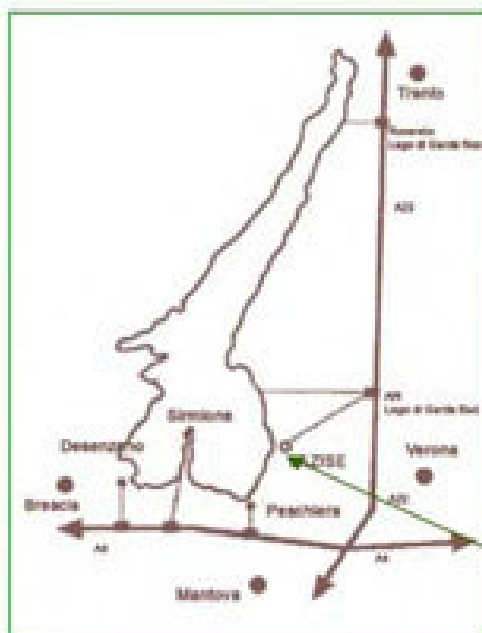


VALERIO BASSSETTI
MUNICIPALITÀ DI LAZISE

3EFFE



ADDAIO BASSSETTI
piazza stringa 11
37013 Capriola
Verona, ITALIA



Come arrivare:
Lazise dista 22 Km da Verona, è a 7 Km dall'uscita di A41
dell'autostrada A22 del Brennero e a 9 Km dall'uscita di Peschiera
dell'autostrada A4 Serenissima.

come raggiungere Lazise (VR)

Conferenza:

**'Attività e terapie assistite con l'ausilio dell'animale:
una realtà nazionale'**

Lazise sul Garda

28 giugno 2008 - Dogana Veneta - ore 9/13.30

Piazzetta Partenio, vicino al Porto Vecchio di Lazise

La partecipazione è libera e gratuita.

Info - Comune di Lazise - Ufficio Manifestazioni: tel. 045 6445130

- Ada: cell. 347 8970550

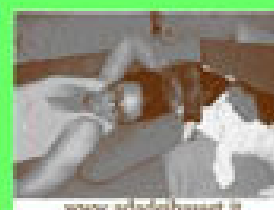
**Inviare nome e cognome (con eventuale recapito
telefonico o mail) in quanto:**

Per motivi organizzativi è gradita la prenotazione.

Inviare conferma scritta dell'adesione a:

'Gruppo Adadeibasset' www.adadeibasset.it

e-mail: info@adadeibasset.it o fax: 045 6470372



www.adadeibasset.it

CONFERENZA sul tema
“Attività e terapie assistite con
l’ausilio dell’animale: una realtà nazionale”



www.adaidchaveset.it

DOGANA VENETA

P.tta Partenio
LAZISE (Verona)

28 giugno 2008

Ore 9.00/13.30



Con il patrocinio
del **Comune di Lazise**
Assessorato alla Cultura

e con il coinvolgimento
della **Città di Rosenheim (D)**



in collaborazione con **AIUCA**
(associazione italiana cani d'assistenza)

Moderatore : **S. Bazerla** - giornalista

Relatori: **M. Galimberti** - Presidente e Resp. Sett. Conduz. e Formaz. per AIUCA

Dott.ssa S. Brunetti - psicologa psicoterapeuta

Dott. G. Bigatello - medico geriatra

Dott.ssa P. Tosi - psicologa psicoterapeuta

A. Tomezzoli - conduttore Cinofilo D.S.P.P.

Non è richiesta la presenza dei propri cani in sala

